

# Министарство животне средине и просторног планирања АГЕНЦИЈА ЗА ЗАШТИТУ ЖИВОТНЕ СРЕДИНЕ

Република Србија  
Министарство животне средине и просторног планирања

ИЗВЕШТАЈ О СТАЊУ ЖИВОТНЕ СРЕДИНЕ  
У РЕПУБЛИЦИ СРБИЈИ



2009



Агенција за заштиту животне средине



## ЖИВОТНА СРЕДИНА У СРБИЈИ - ИЗВЕШТАЈ О СТАЊУ У 2009. -



**USAID**  
FROM THE AMERICAN PEOPLE



**Министарство животне средине и просторног планирања  
АГЕНЦИЈА ЗА ЗАШТИТУ ЖИВОТНЕ СРЕДИНЕ**

**ЖИВОТНА СРЕДИНА У СРБИЈИ  
- ИЗВЕШТАЈ О СТАЊУ У 2009. -**

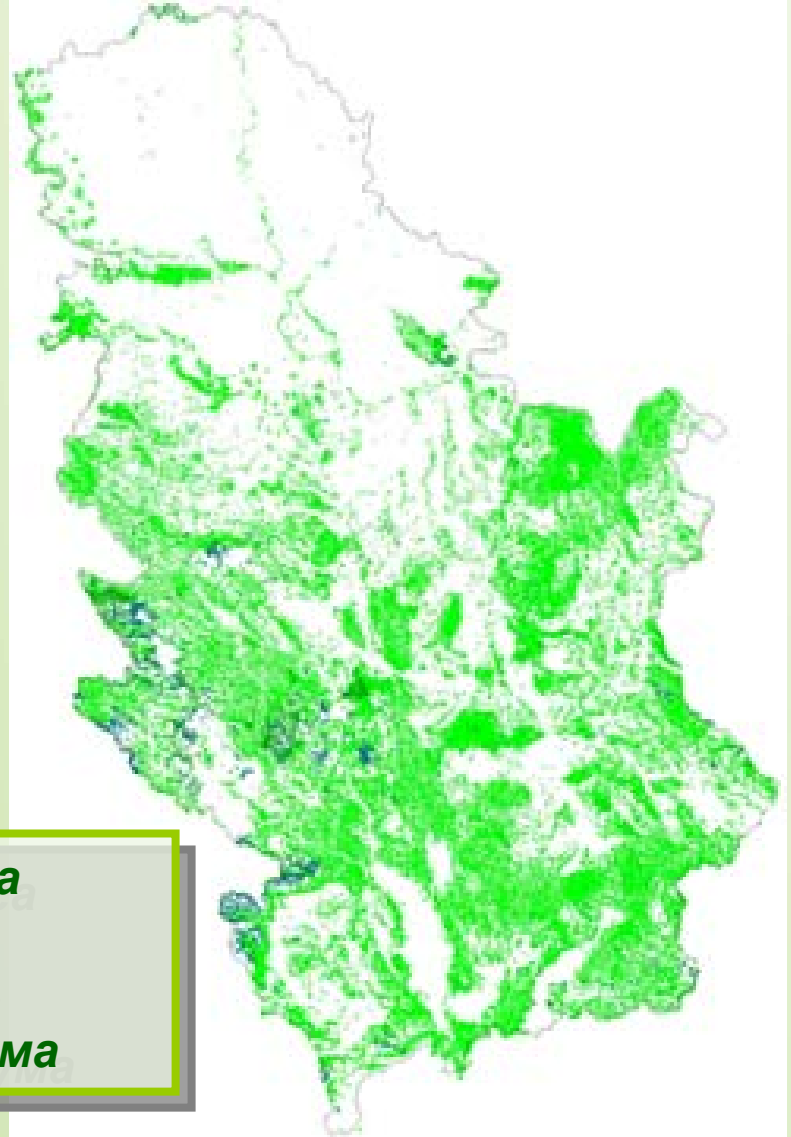
**ШУМАРСТВО, ЛОВ И РИБОЛОВ**

**Мр Славиша Поповић**

***[www.sepa.gov.rs](http://www.sepa.gov.rs)***

# ИНДИКАТОРИ СТАЊА ШУМА

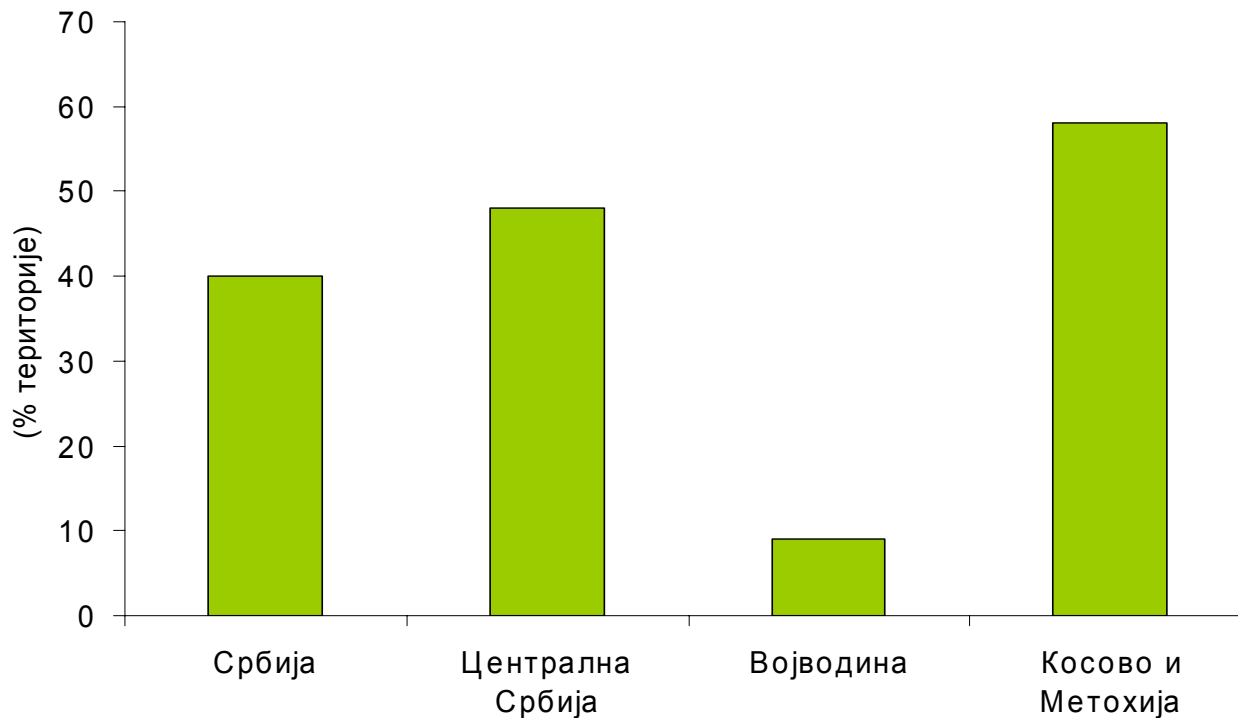
- Индикатори стања шума показују благо побољшање квалитета и величине шумских екосистема.
- Садашња површина шума у Србији према подацима CORINE Land Cover за 2006. износи око 2 880 000 ha или 32 % територије. Површина шума у Војводини износи око 7 %, у Централној Србији око 39 % и на Косову и Метохији око 48 %.



*Површине класа  
листопадних,  
четинарских и  
мешовитих шума*

# ШУМОВИТОСТ

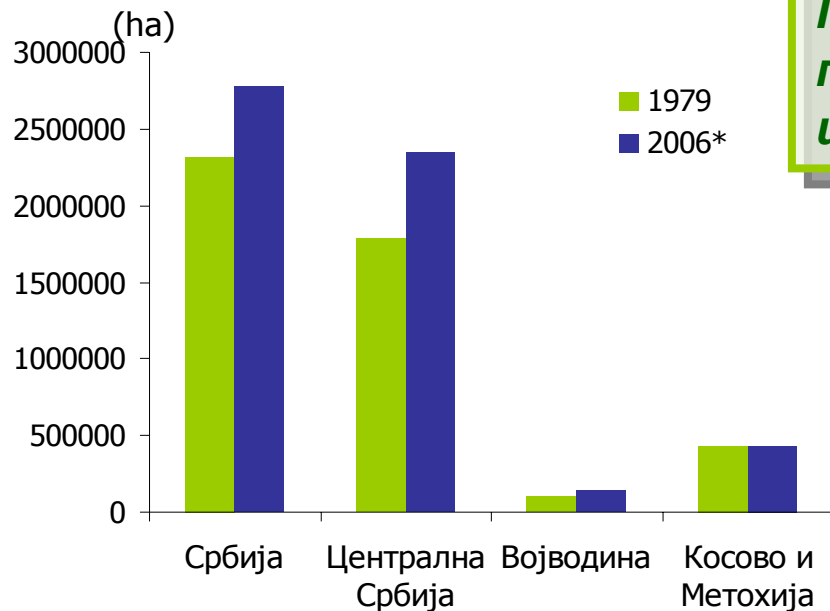
- Шумовитост у Србији (без Косова и Метохије) је нешто испод 40 %. У категорију шумовитости улазе све мале шумске површине које нису компактне али имају значајан капацитет у имисији и другим заштитним својствима. Шумовитост није идентична површини под шумом.



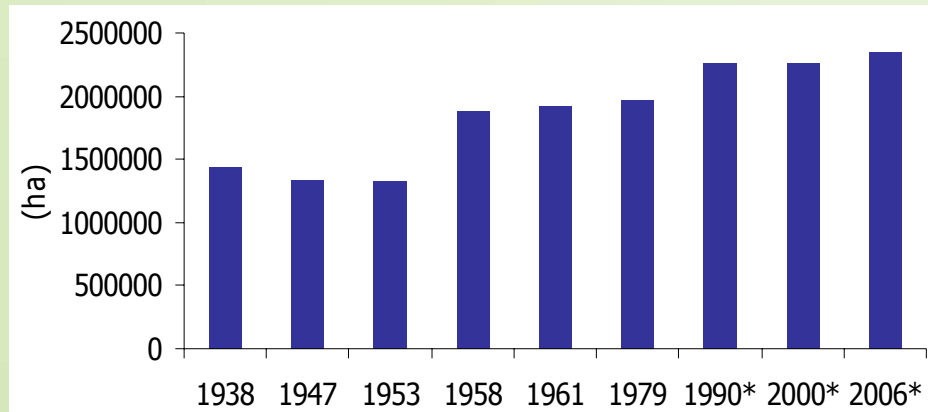
*Шумовитост у Војводини је око 9 %, у Централној Србији око 48%, а на Косову и Метохији око 58 %.*

# ИНДИКАТОРИ СТАЊА ШУМА

- Површина шума у Србији повећана је у периоду 1979-2006 за око 24 %. У Војводини за око 50 %, док је у Централној Србији и на Косову и Метохији пораст од око 23 %.



## Промена површина шума

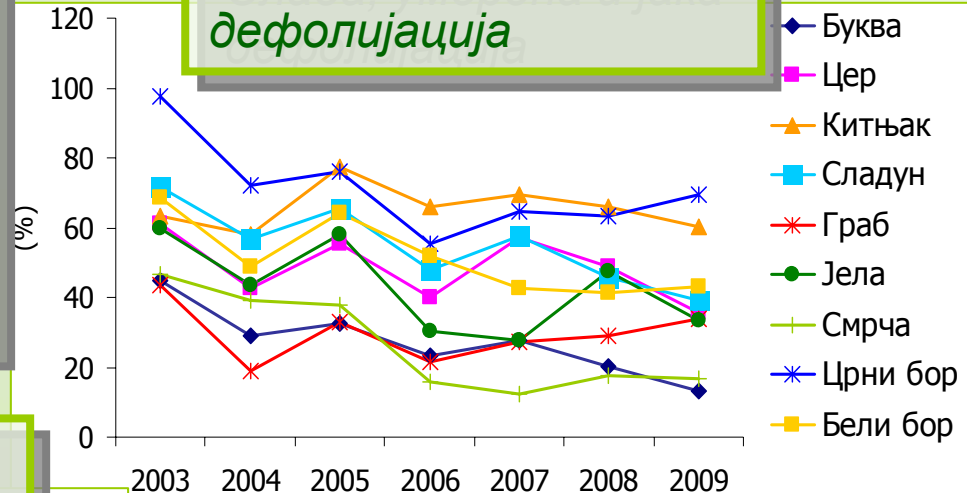


- Површина шума у Централној Србији и Војводини повећана је у односу на 1953. за преко 1 000 000 ha, или за око 75 %.

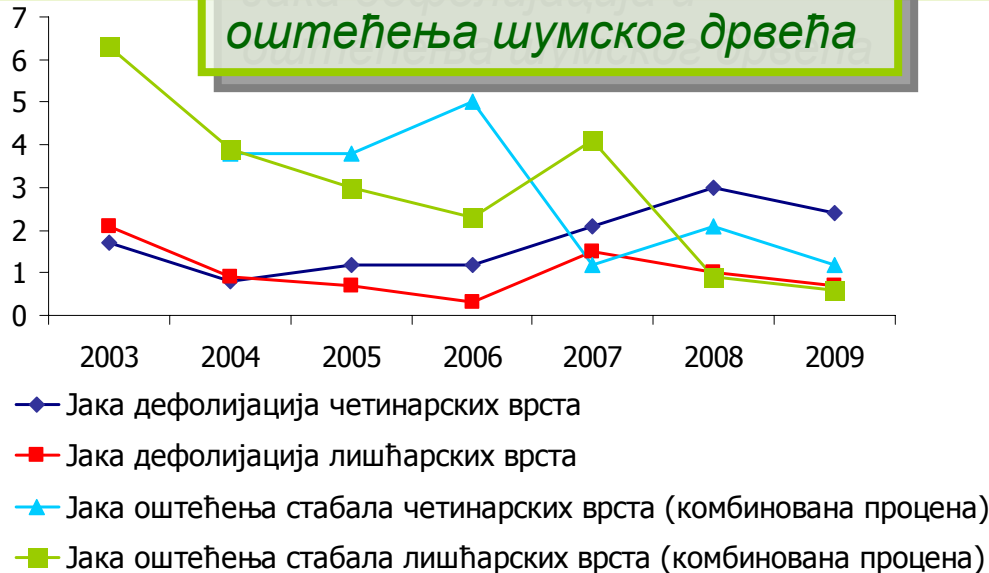
# Здравствено стање шума

- У периоду 2006-2009, црни бор, јела и смрча показују благо (јела) до умерено погоршање. Од лишћарских врста само граб показује погоршање стања.
- Остале лишћарске врсте имају смањење степена дефолијације.

## Слаба, умерена и јака дефолијација



## Јака дефолијација и оштећења шумског дрвећа

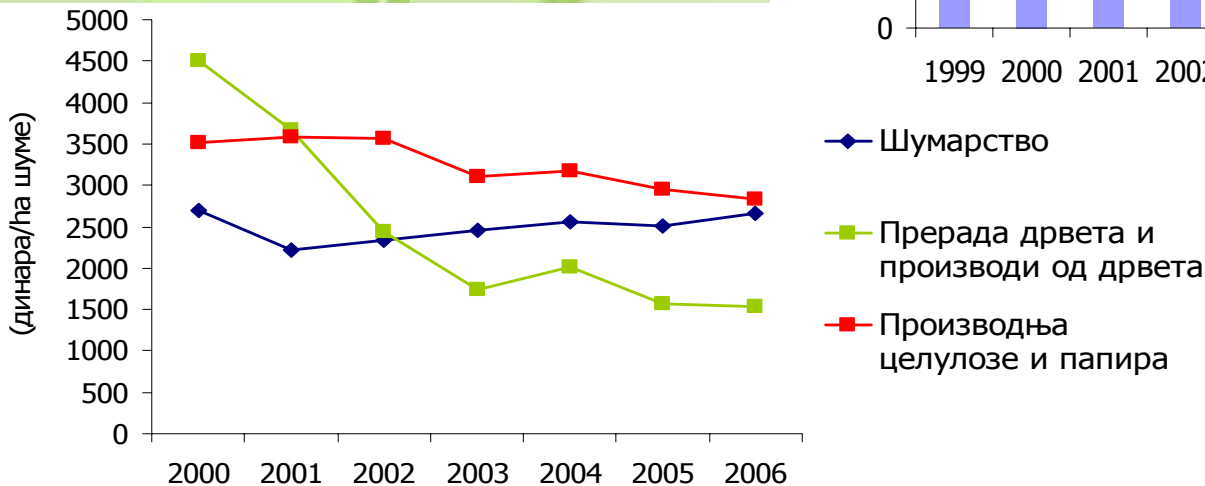
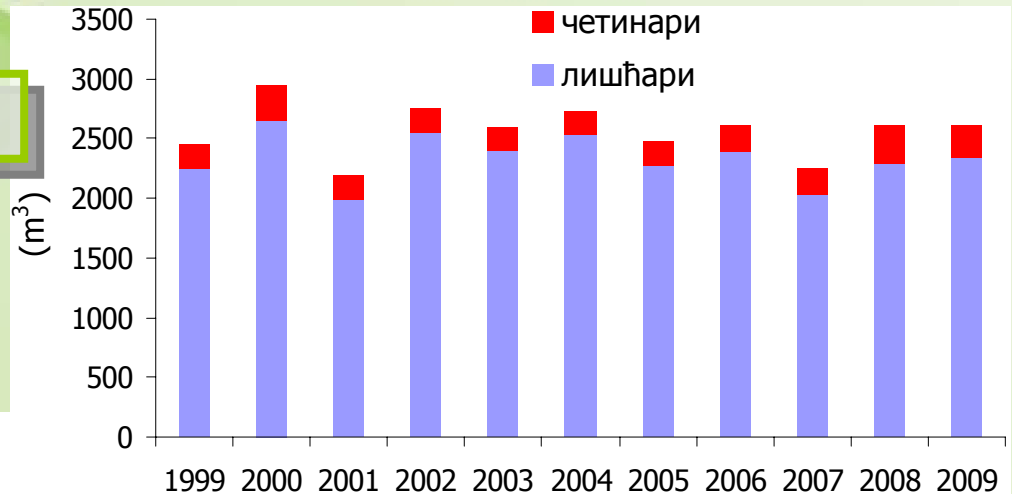


- У категорији јаке дефолијације регистровано је повећање код четинарских и благо смањење код лишћарских врста. Јака оштећења стабала показују тренд смањења.

# ШУМАРСТВО

- Сеча шума креће се у опсегу од око 2,5 милиона кубних метара. Опсег сече је око једне трећине годишњег запреминског прираста.
- Удео прераде дрвета и производа од дрвета значајно се смањује.

## Сеча шума



## Удео прихода од шумарства

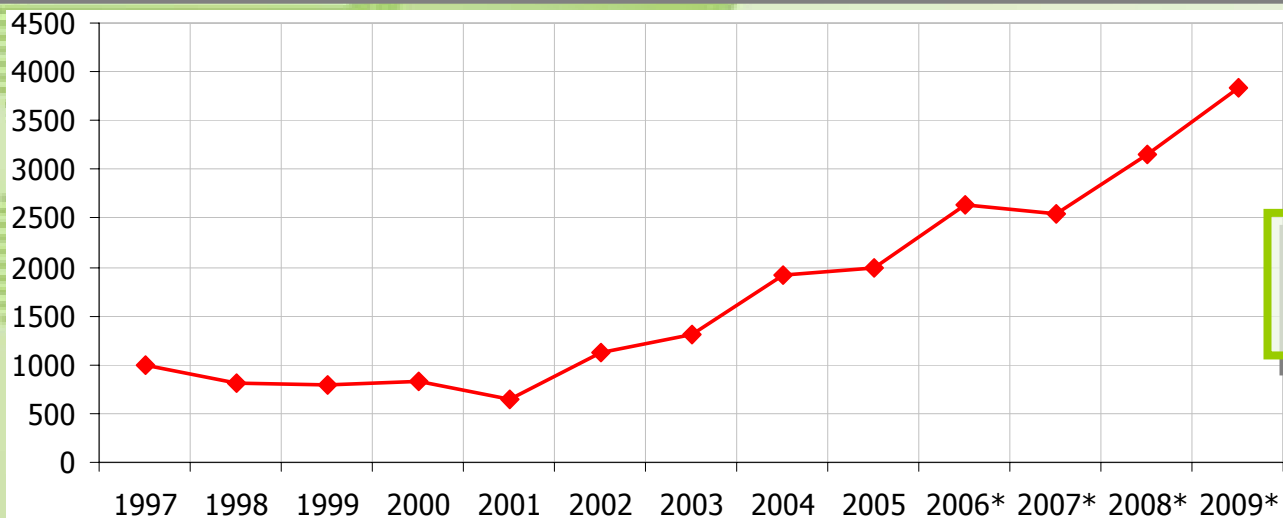
# ЛОВ

- Подаци за ловну 2008-2009. годину нису достављени Агенцији.



# РИБОЛОВ

- Расте излов риба по стопи од око 20 % годишње, мониторинг је прецизнији, смањује се број акцидената у риболовним водама.



*Излов  
риба*

- Није реално очекивати да се улов рибе драстично повећао јер се према истим подацима Завода интензитет излова у осамдесетим годинама прошлог века кретао и до 10 000 t годишње што је три пута више него сада. Логично објашњење је да се смањује интензитет криволова па се на тај начин добија податак о повећању излова.

# РИБОЛОВ

Мониторингом излова прати се излов 22 врсте риба и осталих мање заступљених врста.

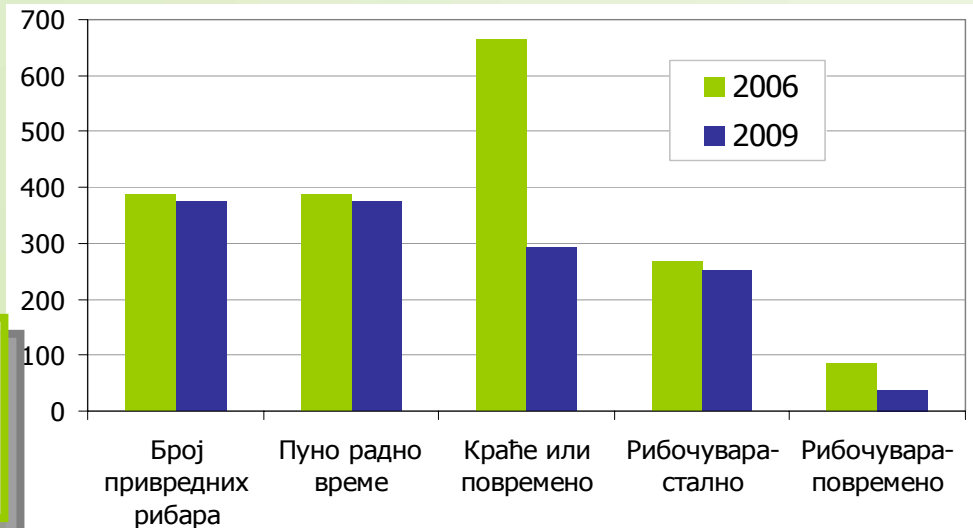


- Када се анализира тренд излова најзначајнијих врста риба уочава се значајно повећање излова најзначајних врста у односу на 2008. и то кечиге за 63 %, шарана за 72 %, смуђа за 77 % и сома за 79 %. Ово побољшање квалитета података последица је прецизно састављеног упитника за кориснике који су сачинили Агенција за заштиту животне средине и Републички завод за статистику.

# Тип риболова



## Тип риболова



## Структура привредног риболова

- И привредни и спортски риболов су у порасту у последње четири године. Привредни риболов повећан је за 25 %, док спортски риболов повећан за 85 %.
- Податак о смањењу привредних рибара који су ангажовани краће или повремено указује да се привредним риболовом све више баве само они који заиста од тога живе.



**ШУМАРСТВО, ЛОВ, РИБОЛОВ**

**ХВАЛА НА ПАЖЊИ !**

**[www.sepa.gov.rs](http://www.sepa.gov.rs)**